

Prix sur demande

Maison à vendre

4 pièces

Surface : 93 m²

Surface séjour : 35 m²

Surface terrain : 240 m²

Prestations :

Climatisation, Double vitrage, Volets roulants électriques, Portail automatique, Calme

3 chambres

1 terrasse

2 salles de douche

2 toilettes

1 garage

Classe énergie (dpe) : Bientôt disponible

Emission de gaz à effet de serre (ges) :

Bientôt disponible



Maison réf. 807V315M Orange

Maison R+1 avec garage et jardin arboré, très bien entretenue et bien exposée.

Au rez-de-chaussée, un hall d'entrée avec sas et porte sécurisée 5 points, d'un séjour lumineux d'environ 35 m², d'une cuisine aménagée et équipée d'environ . d'une salle d'eau avec douche et lavabo, d'un WC indépendant ainsi que d'un garage d'environ 15,50 m² avec portail automatique.

À l'étage, vous trouverez trois chambres d'environ 10,50 m² chacune, dont une avec balcon, une salle d'eau avec douche à l'italienne et meuble vasque, un WC indépendant et un accès aux combles isolés.

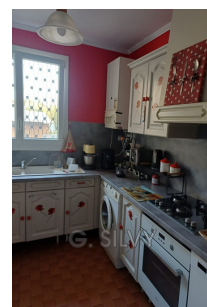
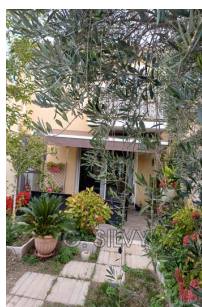
À l'extérieur, la maison dispose d'un jardin d'agrément exposé Sud, arboré et entièrement clos, équipé d'un store banne électrique, ainsi qu'un jardin côté Nord aménagé avec abri de jardin. Portail automatique et robinets d'eau extérieurs.

Maison fonctionnelle, lumineuse et agréable à vivre.

Frais et charges :

Document non contractuel

07/02/2026 - Prix T.T.C



Silvy Immobilier - 44 Cours Aristide Briand - 84100 Orange

Tél: 04.90.34.67.58 - contact@silvy-immobilier.com - www.silvy-immobilier.com

RCS Avignon 908 404 125 - SIRET :908 704 125 00016

Document non contractuel - Barème de prix disponible sur notre site internet